

# I vostri recuperi in mani sicure

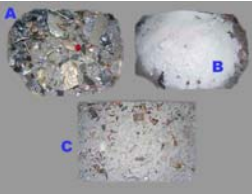
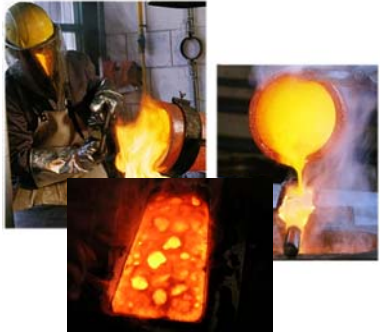


FOTO A: l'insieme dei ponti-corone e polvere viene controllato con un'elettrocalamita  
 FOTO B: l'aggiunta di borace e fondente favorisce una ottimale combustione nel crogiolo.  
 FOTO C: Il tutto viene accuratamente mescolato

Immissione nel crogiolo



Dopo un adeguato tempo di permanenza il contenuto del crogiolo viene versato in una staffa di ghisa

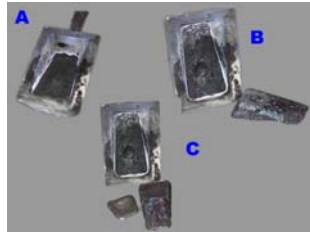


FOTO A: raffreddamento nella staffa  
 FOTO B: la staffa viene "girata" e si stacca il blocco che contiene sia la "verga" che i "boraci"  
 FOTO C: separazione della "verga" dai "boraci"



Prelevamento di un campione per analisi millesimale  
 Certificata dei puri contenuti.  
 (Analisi per coppellazione)

**La nostra presenza da 25 anni sul territorio è garanzia di fiducia ed affidabilità**

# ARTIS

Leghe Dentali Made in Italy



Le leghe **ARTIS** sono da noi prodotte in Italia seguendo tutte le norme necessarie ed utili ad avere leghe di alta qualità con un prezzo di vendita finale di sicuro interesse per il cliente.

Abbiamo scelto i requisiti minimi per i metalli puri da noi acquistati ( per esempio, la purezza minima dell'oro deve essere 999,9), per garantire la qualità delle leghe già nei componenti base. Le leghe **ARTIS** sono certificate CE ed hanno un'eccellente biocompatibilità e resistenza alla corrosione.

Elephant



dental health products



Importazione diretta della gamma completa dei prodotti Elephant (NI): leghe, ceramiche interaction, forni combinati, rivestimenti, glassura spray e Liner opachi spray

ORBEL S.N.C.

DI.BI. FORNITURE DENTALI  
 DB S.N.C.

II° CONGRESSO  
 ACCADEMIA ITALIANA DI  
 IMPLANTO PROTESI



VILLA FENAROLI  
 Rezzato -Bs-  
 7 Giugno 2008

Anche quest'anno saremo presenti all'evento e la aspettiamo presso la nostra postazione per incontrarla ed illustrarle interessanti novità

Le auguriamo di trascorrere una piacevole ed istruttiva giornata

Orbel snc di Belotti C. & C.  
 Via Matteotti 111 25036 Palazzolo sull'Oglio -Bs  
 tel/fax 030 7400583 cell. 335 5404572  
 www.orbeldental.com info@orbeldental.com

**Con Voi dal 1983**

Di.Bi. snc di Belotti D. & C.  
 Via Civerchi 21 25036 Palazzolo sull'Oglio -Bs  
 tel/fax 030 732576 cell. 339 7983811  
 www.dibi-dentale.com dibi@dibi-dentale.com

ARTIS  
 Leghe dentali

ORBEL S.N.C.

DI.BI. FORNITURE DENTALI  
 DB S.N.C.

Spectroshade

MHT  
 Medical High Technologies

Elephant  
 dental health products

Leghe e  
 ceramiche dentali



Made in Italy

### SPECTROSHADE

Spettrofotometro dentale ad altissima precisione, per la misura e la descrizione oggettiva del colore dei denti naturali o artificiali, in qualsiasi condizione di luce.

**Spectroshade** legge il colore del dente ed indica il più vicino standard cromatico disponibile per il restauro; determina la differenza numerica tra il dente naturale ed il colore selezionato in termini di luminosità, croma, tinta, fornendo al laboratorio informazioni complete ed agevolandone il lavoro.

**Spectroshade** fornisce una valutazione generale del colore del dente, una

valutazione nelle tre aree: terzo cervicale, terzo medio, terzo incisale, ed un'analisi particolareggiata in ogni suo punto.

Analizza immagini sovrapposte per confrontare il colore del dente prima e dopo un trattamento, oppure per comparare il colore del dente naturale con la corona.

Lo spettrofotometro è basato su tecnologia led, con un design speciale per ciascuna lunghezza d'onda.



Made in Italy

**SpectroShade** è comodamente trasportabile ed è collegabile al tuo PC tramite porta USB 2.

**SpectroShade** è il risultato di anni di studio e investimenti del Centro Ricerche della MHT Optic Research di Zurigo. I medici dentisti e gli odontotecnici che lo utilizzano quotidianamente affermano che lo spettrofotometro **SpectroShade** è lo strumento risolutivo per la corretta lettura e relativa comunicazione del colore dei denti.

### Percezione del colore

Quello che noi chiamiamo colore è l'attuale luce riflessa da un oggetto. Tutti gli oggetti appaiono colorati, a seconda della luce che essi assorbono o riflettono.

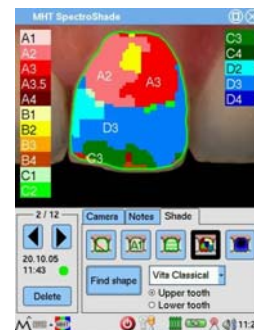
La descrizione del colore è sempre una questione di percezione e perciò essa è un'interpretazione soggettiva.

Per questa ragione, cercare di comunicare la percezione del colore è sempre difficile e ingannevole, particolarmente quando ci sono sottili differenze di colore come nel settore dentale.

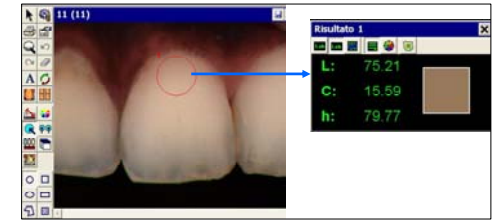


Presenza del colore

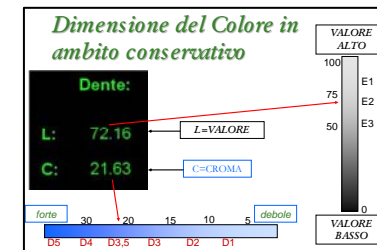
Mapa cromatica del dente



Made in Italy



**SPECTROSHADE** aiuta nei restauri diretti alla giusta scelta di tonalità di dentine e smalti



Confronto pre e post trattamento.

Verifica e controllo della prova biscotto (anche su apposito simulatore di bocca)



Per approfondire la conoscenza della macchina

### SPECTROSHADE

organizziamo serate dimostrative e prove pratiche presso il vostro studio/laboratorio.

Vi invitiamo a compilare il modulo allegato per poter essere contattati a breve.

Possibilità di Leasing  
Possibilità di Noleggio Finanziato