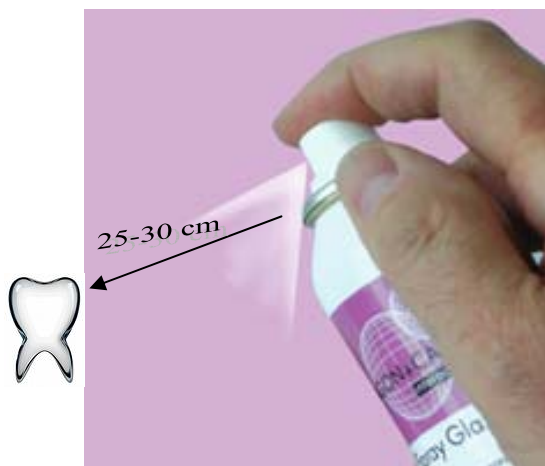


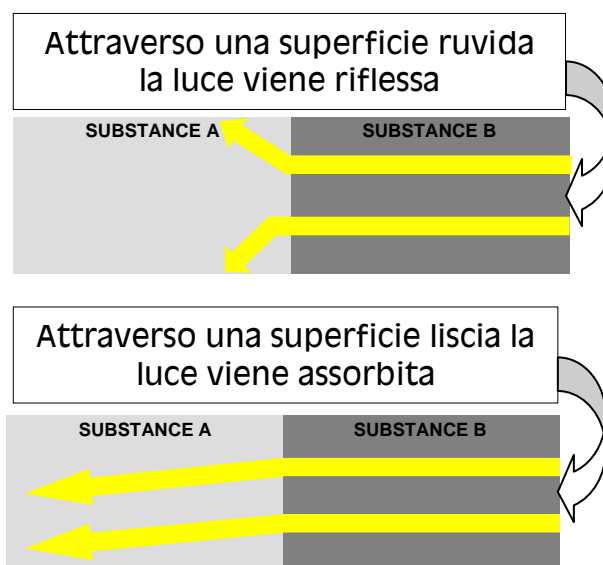
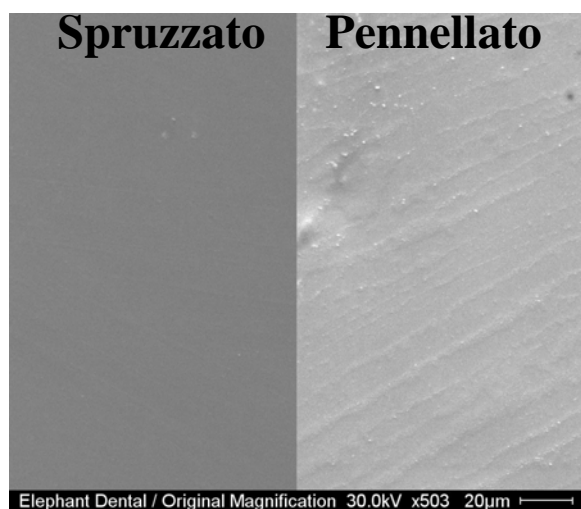
NUOVA GLASURA SPRAY

Antagon + Carrara Interaction / Sakura Interaction



Interaction Spray Glaze, una glasura pronta per l'uso in una bomboletta spray che consente una glasatura rapida di tutti i restauri realizzati con *Ceramica Interaction*. I vantaggi economici di questo nuovo prodotto sono evidenti: la massa di glasura è pronta per l'uso, ha sempre la giusta consistenza e l'applicazione è molto facile, permettendo colorazione e glasatura in un'unica fase di cottura. Il prodotto offre inoltre la possibilità di lavorare contemporaneamente più manufatti, riducendo notevolmente i tempi di lavoro. Non cede ai bordi.

La massa di glasura contenuta nella bomboletta è identica alla massa nel vasetto tradizionale; si distingue tuttavia per la facilità d'uso e la velocità di applicazione. Gli altri aspetti della lavorazione, come la temperatura di cottura, sono rimasti invariati.



Istruzioni per l'uso

- **Agitare la bomboletta affinché la sfera contenuta si muova liberamente**
- Preparare i manufatti, secondo l'usuale tecnica preparatoria, per colorazione e glasatura
- Spruzzare la glasura da una distanza di 25-30 cm sugli Stain precedentemente applicati ed asciugati. Per un uso ottimale del prodotto spruzzare brevemente sulle superfici buccali, linguali, mesiali, distali ed occlusali. Agitare tra i vari spruzzi.
- E' possibile applicare la glasura su più unità contemporaneamente qualora queste siano collegate su un supporto ceramico. **Anche in questo caso occorre agitare bene la bomboletta tra le varie applicazioni.**
- Prima o dopo l'applicazione della glasura si possono effettuare piccole riparazioni senza alterare il colore.
- Programma di cottura: seguire le indicazioni in base alla ceramica utilizzata
- Eventuali macchie o residui di glasura sul fondo o sulle superfici metalliche dei manufatti possono essere rimossi dopo l'essiccazione con una spazzola a setole corte.
- **Per garantire ottime prestazioni, capovolgere la bomboletta fra le diverse applicazioni e premere il pulsante dello spray. In questo modo la glasura residua eventualmente incollata uscirà dalla valvola prevenendo perdite indesiderate del gas propellente.**